



**МИНИСТЕРСТВО ПО УПРАВЛЕНИЮ  
ИМУЩЕСТВОМ И ГРАДОСТРОИТЕЛЬНОЙ  
ДЕЯТЕЛЬНОСТИ ПЕРМСКОГО КРАЯ**

**П Р И К А З**

10.01.2024

№ 31-02-1-4-65

┌ Об установлении публичного  
сервитута в целях эксплуатации  
объекта электросетевого хозяйства  
регионального значения

В соответствии со статьей 23, главой V.7 Земельного кодекса Российской Федерации, статьей 3.6 Федерального закона от 25 октября 2001 г. № 137-ФЗ «О введении в действие Земельного кодекса Российской Федерации», пунктом 7 части 1 статьи 3 Закона Пермского края от 01 июля 2009 г. № 463-ПК «О полномочиях органов государственной власти Пермского края в сфере земельных отношений», постановлением Правительства Пермского края от 27 октября 2009 г. № 780-п «Об утверждении Схемы территориального планирования Пермского края», постановлением Правительства Пермского края от 04 августа 2021 г. № 542-п «О внесении изменений в Положение о Министерстве по управлению имуществом и градостроительной деятельности Пермского края, утвержденное постановлением Правительства Пермского края от 15 декабря 2006 г. № 88-п», пунктом 3.43<sup>7</sup> Положения о Министерстве по управлению имуществом и градостроительной деятельности Пермского края, утвержденного постановлением Правительства Пермского края от 15 декабря 2006 г. № 88-п, приказом Министерства по управлению имуществом и градостроительной деятельности Пермского края от 02 июня 2022 г. № 31-02-1-4-998 «О делегировании права подписи», на основании ходатайства об установлении публичного сервитута уполномоченного представителя публичного акционерного общества «Россети Урал» (далее – ПАО «Россети Урал» (ОГРН 1056604000970, ИНН 6671163413)) от 30 ноября 2023 г. № б/н (вх. № ГУ31-02-1-25-2531 от 11 декабря 2023 г.)

**ПРИКАЗЫВАЮ:**

1. Установить на 49 (сорок девять) лет в целях эксплуатации объекта электросетевого хозяйства регионального значения ВЛ-35кВ Муллы-Усть-Качка 1, входящего в состав электросетевого комплекса «Муллы» с кадастровым номером 59:32:0000000:11345 (номер и дата государственной регистрации права № 59-59-14/028/2008-227 от 24 июля 2008 г.), публичный



сервитут в отношении земельных участков и земель согласно приложению № 1 (далее – Земельные участки, Земли).

2. Утвердить границы публичного сервитута в соответствии с прилагаемым описанием местоположения границ на кадастровом плане территории согласно приложению № 2.

3. Плата за публичный сервитут не устанавливается.

4. Срок, в течение которого использование Земельных участков (их частей), Земли в соответствии с их разрешенным использованием будет невозможно или существенно затруднено, в связи с осуществлением публичного сервитута (при наличии таких обстоятельств): ежегодно с 1 января по 31 декабря (в период плановых (ремонтных) работ).

5. Порядок установления зон с особыми условиями использования территорий и содержание ограничений прав на земельные участки определен Правилами установления охранных зон объектов электросетевого хозяйства и особых условий использования земельных участков, расположенных в границах таких зон, утвержденными Постановлением Правительства Российской Федерации от 24 февраля 2009 г. № 160.

6. ПАО «Россети Урал» привести Земельные участки (их части), Земли в состояние, пригодное для использования в соответствии с видом разрешенного использования, снести инженерное сооружение, размещенное на основании публичного сервитута, в сроки, предусмотренные пунктом 8 статьи 39.50 Земельного кодекса Российской Федерации.

7. Отделу распоряжения земельными участками управления земельных отношений Министерства по управлению имуществом и градостроительной деятельности Пермского края (далее – Министерство) в течение пяти рабочих дней со дня принятия настоящего приказа:

7.1. разместить настоящий приказ на официальном сайте Министерства <https://migd.permkrai.ru/>;

7.2. направить копию настоящего приказа в орган регистрации прав;

7.3. направить копию настоящего приказа в ПАО «Россети Урал», а также сведения о лицах, являющихся правообладателями Земельных участков, сведения о лицах, подавших заявления об учете их прав (обременений прав) на земельные участки, способах связи с ними, копии документов, подтверждающих права указанных лиц на земельные участки.

8. Контроль за исполнением приказа оставляю за собой.

Заместитель министра



К.М. Хайруллина



Перечень земельных участков (земель),  
в отношении которых устанавливается публичный сервитут

№ п.п.	Кадастровый номер земельного участка, адрес или иное описание местоположения таких земельных участков
1	59:32:0000000:12938 (Пермский край, Пермский муниципальный район, Култаевское сельское поселение, д. Усть-Тары, ВЛ-35 кВ Муллы-Усть-Качка-1, ВЛ-35 кВ Муллы-Водозабор-1)
2	59:32:0000000:12969 (Пермский край, Пермский район, Усть-Качкинское с/пос., с.Усть-Качка, ВЛ-35 кВ Муллы-Усть-Качка-2)
3	59:32:0000000:12972 (Пермский край, Пермский район, Усть-Качкинское с/пос., с.Усть-Качка, ВЛ-35 кВ Муллы-Усть-Качка-1)
4	59:32:0000000:13005 (Пермский край, Пермский район, на земельном участке расположена ВЛ-35 кВ Муллы-Усть-Качка-2)
5	59:32:0000000:13032 (Пермский край, Пермский район, на земельном участке расположена ВЛ-35 кВ Муллы - Усть-Качка-1)
6	59:32:0000000:13677 (Пермский край, Пермский р-н, электросетевой комплекс "Муллы")
7	59:32:0000000:14186 (Российская Федерация, Пермский край, Пермский район, Заболотское сельское поселение)
8	59:32:0000000:14537 (Пермский край, м.р-н Пермский, с.п. Усть-Качкинское)
9	59:32:0000000:14982 (Пермский край, Пермский муниципальный район, Култаевское с/п, западнее д. Мураши)
10	59:32:0000000:337 (Пермский край, Пермский муниципальный район, Пермское лесничество, Култаевское участковое лесничество, кварталы №№ 2-8, 10-16, 18-23, 25-34, 36, 37, 40-42, 46-48, 58, 59, 61, 65, 68, 69, 70-71, 74, 76, 77, 80, 86, 90, 91, 92, 93-96, 97, 99, 101-114, 116, 118-126, 133, 137-144, 147-155, 157-165, 176-186, 191-195, 213-215, 217-224, 232-237, 240-242, 245-248, Лобановское участковое лесничество, кварталы №№ 1-8, 10, 14-18, 20-25, 32-39, 44-51, 60-68, 70-76, 78-80, 86-88, 90-92, 93-96, 97-102, 110, 112, 114, 116-119, 121, 122, 124, 125, 127-134, 141-148, 152, 154, 156, 160-162, 176, 177, 186-195, 197, 199-206, 219-228, 243, 245-251, 268-271, 273, 275, 286-289, 283-285, 292-300, 170, 213-218, 230-234, 254-263, 277-280, 236-242)
11	59:32:0570001:47 (Пермский край, Пермский район, Заболотское с/п, д. Селино)
12	59:32:1340001:195 (Российская Федерация, Пермский край, м.р-н Пермский, с.п. Култаевское, д Денисята, ул Деревенская, з/у 2а)
13	59:32:1340001:40 (Российская Федерация, Пермский край, м.р-н Пермский, с.п. Култаевское, д Денисята, ул Деревенская, з/у 2)
14	59:32:1340001:75 (Российская Федерация, Пермский край, м.р-н Пермский, с.п. Култаевское, д Денисята, ул Деревенская, з/у 1/1)
15	59:32:1350001:40 (Пермский край, Пермский район, Култаевское с/п, д. Ежи, ул. Леготкиных, дом 2)
16	59:32:1350001:439 (Пермский край, Пермский район, Култаевское с/п, д. Ежи, ул. Леготкиных)



17	59:32:1350001:445 (Пермский край, Пермский район, Култаевское с/п, д. Ежи)
18	59:32:1350001:446 (Российская Федерация, Пермский край, м.р-н Пермский, с.п. Култаевское, д. Ежи, ул. Леготкиных, з/у 4а)
19	59:32:1350001:447 (Российская Федерация, Пермский край, м.р-н Пермский, с.п. Култаевское, д. Ежи, ул. Леготкиных, з/у 4в)
20	59:32:1350001:459 (Пермский край, Пермский муниципальный район, Култаевское сельское поселение, д. Ежи, ВЛ-35 кВ Муллы-Усть-Качка-1, ВЛ-35 кВ Муллы-Водозабор-1)
21	59:32:1350001:500 (Пермский край, Пермский район, электросетевой комплекс "Муллы")
22	59:32:1350001:641 (Пермский край, Пермский муниципальный район, Култаевское с/п, в районе д. Ежи, с. Нижние Муллы)
23	59:32:1350001:65 (край Пермский, р-н Пермский, с/п Култаевское, д. Ежи, ул. Заречная, 1а)
24	59:32:1400001:12 (край Пермский, р-н Пермский, с/п Култаевское, д. Мураши)
25	59:32:1400001:644 (Пермский край, Пермский муниципальный район, Култаевское сельское поселение, д. Мураши, ВЛ-35 кВ Муллы-Усть-Качка-1, ВЛ-35 кВ Муллы-Водозабор-1)
26	59:32:1400001:645 (Пермский край, Пермский муниципальный район, Култаевское сельское поселение, д. Мураши, ВЛ-35 кВ Муллы-Усть-Качка-2, ВЛ-35 кВ Муллы-Водозабор-2)
27	59:32:1950001:1138 (Пермский край, р-н Пермский, с.п. Усть-Качкинское, с. Усть-Качка)
28	59:32:1950001:1145 (край Пермский, р-н Пермский, с/п Усть-Качкинское, с. Усть-Качка)
29	59:32:1950001:3889 (Пермский край, Пермский р-н, с/п Усть-Качкинское, с. Усть-Качка)
30	59:32:1950001:3890 (Пермский край, Пермский р-н, с/п Усть-Качкинское, с. Усть-Качка)
31	59:32:1950001:5264 (Пермский край, Пермский район, с/п Усть-Качкинское, с. Усть-Качка)
32	59:32:1950001:5268 (Пермский край, Пермский р-н., с.п. Усть-Качкинское, с. Усть-Качка)
33	59:32:3250001:10 (край Пермский, р-н Пермский, с/пос. Заболотское, д. Заболото)
34	59:32:3250001:1033 (край Пермский, р-н Пермский, с/п Усть-Качкинское, п. Красный Восход)
35	59:32:3250001:1050 (край Пермский, р-н Пермский, с/пос. Заболотское, д. Демино)
36	59:32:3250001:1051 (край Пермский, р-н Пермский, с/пос. Заболотское, д. Демино)
37	59:32:3250001:12509 (Пермский край, Пермский район, Култаевское с/п, севернее д. Денисята)
38	59:32:3250001:13440 (Пермский край, Пермский муниципальный район, Култаевское сельское поселение, д. Усть-Тары, ВЛ-35 кВ Муллы-Усть-Качка-1)
39	59:32:3250001:13443 (Пермский край, Пермский муниципальный район, Култаевское сельское поселение, д. Усть-Тары, ВЛ-35 кВ Муллы-Усть-Качка-2)
40	59:32:3250001:13450 (Пермский край, Пермский район, Усть-Качкинское сельское поселение, п. Красный Восход, ВЛ-35 кВ Муллы-Усть-Качка-1)
41	59:32:3250001:13493 (Пермский край, Пермский р-н, на земельном участке расположена ВЛ-35 кВ отпайка на ПС "Горшки" от ВЛ-35 кВ Муллы - Усть-Качка-1)
42	59:32:3250001:13494 (Пермский край, Пермский р-н, на земельном участке расположена ВЛ-35 кВ Муллы - Усть-Качка-1, ВЛ-35 кВ Муллы-Водозабор-1)
43	59:32:3250001:13495 (Пермский край, Пермский район, на земельном участке



	расположена ВЛ-35 кВ Муллы - Усть-Качка-2, ВЛ-35 кВ Муллы-Водозабор-2)
44	59:32:3250001:1374 (край Пермский, р-н Пермский, с/пос. Нижнемуллинское, д. Ежи)
45	59:32:3250001:1375 (край Пермский, р-н Пермский, с/пос. Нижнемуллинское, д. Ежи)
46	59:32:3250001:1380 (край Пермский, р-н Пермский, с/пос. Нижнемуллинское, д. Ежи)
47	59:32:3250001:1381 (край Пермский, р-н Пермский, с/пос. Нижнемуллинское, д. Ежи)
48	59:32:3250001:1384 (край Пермский, р-н Пермский, с/пос. Нижнемуллинское, д. Ежи)
49	59:32:3250001:1385 (край Пермский, р-н Пермский, с/пос. Нижнемуллинское, д. Ежи)
50	59:32:3250001:1387 (край Пермский, р-н Пермский, с/пос. Нижнемуллинское, д. Ежи)
51	59:32:3250001:1426 (край Пермский, р-н Пермский, с/п Култаевское, д. Ежи)
52	59:32:3250001:1436 (край Пермский, р-н Пермский, с/пос. Нижнемуллинское, д. Ежи)
53	59:32:3250001:1442 (край Пермский, р-н Пермский, с/пос. Нижнемуллинское, д. Ежи)
54	59:32:3250001:1451 (край Пермский, р-н Пермский, с/пос. Нижнемуллинское, д. Ежи)
55	59:32:3250001:16137 (Пермский край, р-н Пермский, электросетевой комплекс "Муллы" ВЛ 35 кВ "Муллы"- "Усть-Качка №1")
56	59:32:3250001:1631 (край Пермский, р-н Пермский, с/п Култаевское, д. Кулики)
57	59:32:3250001:1641 (край Пермский, р-н Пермский, с/п Култаевское, д. Мураши)
58	59:32:3250001:16464 (Пермский край, Пермский район, Култаевское с/пос., примыкает к юго-восточной границе д. Ежи)
59	59:32:3250001:16643 (Пермский край, р-н Пермский, электросетевой комплекс "Муллы")
60	59:32:3250001:16644 (Пермский край, Пермский р-н, электросетевой комплекс "Муллы")
61	59:32:3250001:16729 (Пермский край, Пермский район, Усть-Качкинское сельское поселение, электросетевой комплекс "Муллы")
62	59:32:3250001:16730 (Пермский край, Пермский район, Усть-Качкинское сельское поселение, электросетевой комплекс "Муллы")
63	59:32:3250001:16759 (Пермский край, Пермский р-н, электросетевой комплекс "Муллы")
64	59:32:3250001:1685 (край Пермский, р-н Пермский, с/п Заболотское, д. Растягаево)
65	59:32:3250001:17224 (Российская Федерация, Пермский край, м.р-н Пермский, с.п. Усть-Качкинское, с. Усть-Качка, пер. Таврический, з/у 1)
66	59:32:3250001:17526 (Пермский край, Пермский район, Култаевское с/п, д. Усть-Тары)
67	59:32:3250001:17527 (Пермский край, Пермский район, Култаевское с/п, д. Усть-Тары)
68	59:32:3250001:17536 (Пермский край, Пермский район, Култаевское с/п, д. Усть-Тары, ул. Водников, 24)
69	59:32:3250001:17537 (Пермский край, Пермский район, Култаевское с/п, д. Усть-Тары, ул. Водников, 31)
70	59:32:3250001:17549 (Пермский край, Пермский район, Култаевское с/п, д. Усть-Тары)
71	59:32:3250001:17550 (Пермский край, Пермский район, Култаевское с/п, д. Усть-



	Тары)
72	59:32:3250001:18878 (Пермский край, Пермский район, Усть-Качкинское с/п, с. Усть-Качка)
73	59:32:3250001:18879 (Пермский край, Пермский район, Усть-Качкинское с/п, с. Усть-Качка)
74	59:32:3250001:18880 (Пермский край, Пермский район, Усть-Качкинское с/п, с. Усть-Качка)
75	59:32:3250001:18881 (Пермский край, Пермский район, Усть-Качкинское с/п, с. Усть-Качка)
76	59:32:3250001:18882 (Пермский край, Пермский район, Усть-Качкинское с/п, с. Усть-Качка)
77	59:32:3250001:18883 (Пермский край, Пермский район, Усть-Качкинское с/п, с. Усть-Качка)
78	59:32:3250001:18884 (Пермский край, Пермский район, Усть-Качкинское с/п, с. Усть-Качка)
79	59:32:3250001:18885 (Пермский край, Пермский район, Усть-Качкинское с/п, с. Усть-Качка)
80	59:32:3250001:18886 (Пермский край, Пермский район, Усть-Качкинское с/п, с. Усть-Качка)
81	59:32:3250001:18887 (Пермский край, Пермский район, Усть-Качкинское с/п, с. Усть-Качка)
82	59:32:3250001:18888 (Пермский край, Пермский район, Усть-Качкинское с/п, с. Усть-Качка)
83	59:32:3250001:18889 (Пермский край, Пермский район, Усть-Качкинское с/п, с. Усть-Качка)
84	59:32:3250001:18890 (Пермский край, Пермский район, Усть-Качкинское с/п, с. Усть-Качка)
85	59:32:3250001:18891 (Пермский край, Пермский район, Усть-Качкинское с/п, с. Усть-Качка)
86	59:32:3250001:20025 (Пермский край, Пермский р-н, Заболотское с/п)
87	59:32:3250001:20394 (Российская Федерация, Пермский край, Пермский р-н, д. Денисята)
88	59:32:3250001:20395 (Российская Федерация, Пермский край, Пермский р-н, д. Денисята)
89	59:32:3250001:20397 (Российская Федерация, Пермский край, Пермский р-н, д. Денисята)
90	59:32:3250001:20398 (Российская Федерация, Пермский край, Пермский р-н, д. Денисята)
91	59:32:3250001:20399 (Российская Федерация, Пермский край, Пермский р-н, д. Денисята)
92	59:32:3250001:20400 (Российская Федерация, Пермский край, Пермский р-н, д. Денисята)
93	59:32:3250001:20748 (Пермский муниципальный район, Култаевское с/п, в районе д. Ежи, с. Нижние Муллы)
94	59:32:3250001:2216 (край Пермский, р-н Пермский, с/п Заболотское, д. Заболото)
95	59:32:3250001:2239 (край Пермский, р-н Пермский, с/п Култаевское, д. Кулики)
96	59:32:3250001:22840 (Российская Федерация, Пермский край, муниципальный округ Пермский, квартал Деревенский, улица Чердынская, земельный участок 3)
97	59:32:3250001:22841 (Российская Федерация, Пермский край, м.р-н Пермский, Култаевское с/п, юго-западнее д. Усть-Тары)
98	59:32:3250001:2306 (край Пермский, р-н Пермский, с/п Нижнемуллинское, д. Кулики)



99	59:32:3250001:2308 (край Пермский, р-н Пермский, с/пос. Заболотское, д. Заболото)
100	59:32:3250001:2318 (край Пермский, р-н Пермский, с/п Нижнемуллинское, д. Кулики)
101	59:32:3250001:23262 (Пермский край, м.р-н Пермский, с.п. Усть-Качкинское, п. Красный Восход)
102	59:32:3250001:23263 (Пермский край, м.р-н Пермский, с.п. Усть-Качкинское, п. Красный Восход)
103	59:32:3250001:23264 (Пермский край, м.р-н Пермский, с.п. Усть-Качкинское, п. Красный Восход)
104	59:32:3250001:23265 (Пермский край, м.р-н Пермский, с.п. Усть-Качкинское, п. Красный Восход)
105	59:32:3250001:23273 (Пермский край, м.р-н Пермский, с.п. Усть-Качкинское, п. Красный Восход)
106	59:32:3250001:23275 (Пермский край, м.р-н Пермский, с.п. Усть-Качкинское, п. Красный Восход)
107	59:32:3250001:23279 (Пермский край, м.р-н Пермский, с.п. Усть-Качкинское, п. Красный Восход)
108	59:32:3250001:23281 (Пермский край, м.р-н Пермский, с.п. Усть-Качкинское, п. Красный Восход)
109	59:32:3250001:23283 (Пермский край, м.р-н Пермский, с.п. Усть-Качкинское, п. Красный Восход)
110	59:32:3250001:23284 (Пермский край, м.р-н Пермский, с.п. Усть-Качкинское, п. Красный Восход)
111	59:32:3250001:23286 (Пермский край, м.р-н Пермский, с.п. Усть-Качкинское, п. Красный Восход)
112	59:32:3250001:23287 (Пермский край, м.р-н Пермский, с.п. Усть-Качкинское, п. Красный Восход)
113	59:32:3250001:23288 (Пермский край, м.р-н Пермский, с.п. Усть-Качкинское, п. Красный Восход)
114	59:32:3250001:23289 (Пермский край, м.р-н Пермский, с.п. Усть-Качкинское, п. Красный Восход)
115	59:32:3250001:23290 (Пермский край, м.р-н Пермский, с.п. Усть-Качкинское, п. Красный Восход)
116	59:32:3250001:23291 (Пермский край, м.р-н Пермский, с.п. Усть-Качкинское, п. Красный Восход)
117	59:32:3250001:23292 (Пермский край, м.р-н Пермский, с.п. Усть-Качкинское, п. Красный Восход)
118	59:32:3250001:23293 (Пермский край, м.р-н Пермский, с.п. Усть-Качкинское, п. Красный Восход)
119	59:32:3250001:23294 (Пермский край, м.р-н Пермский, с.п. Усть-Качкинское, п. Красный Восход)
120	59:32:3250001:23350 (Пермский край, Пермский район, Усть-Качкинское с/п, п. Красный Восход)
121	59:32:3250001:23351 (Пермский край, Пермский район, Усть-Качкинское с/п, п. Красный Восход)
122	59:32:3250001:23352 (Пермский край, Пермский район, Усть-Качкинское с/п, п. Красный Восход)
123	59:32:3250001:23353 (Пермский край, Пермский район, Усть-Качкинское с/п, п. Красный Восход)
124	59:32:3250001:23354 (Пермский край, Пермский район, Усть-Качкинское с/п, п. Красный Восход)
125	59:32:3250001:23361 (Пермский край, Пермский район, Усть-Качкинское с/п, п.

	Красный Восход)
126	59:32:3250001:23362 (Пермский край, Пермский район, Усть-Качкинское с/п, п. Красный Восход)
127	59:32:3250001:23363 (Пермский край, Пермский район, Усть-Качкинское с/п, п. Красный Восход)
128	59:32:3250001:23364 (Пермский край, Пермский район, Усть-Качкинское с/п, п. Красный Восход)
129	59:32:3250001:23365 (Пермский край, Пермский район, Усть-Качкинское с/п, п. Красный Восход)
130	59:32:3250001:23366 (Пермский край, Пермский район, Усть-Качкинское с/п, п. Красный Восход)
131	59:32:3250001:23367 (Пермский край, Пермский район, Усть-Качкинское с/п, п. Красный Восход)
132	59:32:3250001:23370 (Пермский край, Пермский район, Усть-Качкинское с/п, п. Красный Восход)
133	59:32:3250001:23376 (Пермский край, Пермский район, Усть-Качкинское с/п, п. Красный Восход)
134	59:32:3250001:23377 (Пермский край, Пермский район, Усть-Качкинское с/п, п. Красный Восход)
135	59:32:3250001:23378 (Пермский край, Пермский район, Усть-Качкинское с/п, п. Красный Восход)
136	59:32:3250001:23379 (Пермский край, Пермский район, Усть-Качкинское с/п, п. Красный Восход)
137	59:32:3250001:23380 (Пермский край, Пермский район, Усть-Качкинское с/п, п. Красный Восход)
138	59:32:3250001:23384 (Пермский край, Пермский район, Усть-Качкинское с/п, п. Красный Восход)
139	59:32:3250001:23385 (Пермский край, Пермский район, Усть-Качкинское с/п, п. Красный Восход)
140	59:32:3250001:23386 (Пермский край, Пермский район, Усть-Качкинское с/п, п. Красный Восход)
141	59:32:3250001:2351 (край Пермский, р-н Пермский, с/п Култаевское, д. Кулики)
142	59:32:3250001:23811 (Российская Федерация, Пермский край, м.о. Пермский, примыкает к д. Усть-Тары)
143	59:32:3250001:23812 (Российская Федерация, Пермский край, м.о. Пермский, примыкает к д. Усть-Тары)
144	59:32:3250001:23813 (Российская Федерация, Пермский край, м.о. Пермский, примыкает к д. Усть-Тары)
145	59:32:3250001:23814 (Российская Федерация, Пермский край, м.о. Пермский, примыкает к д. Усть-Тары)
146	59:32:3250001:23815 (Российская Федерация, Пермский край, м.о. Пермский, примыкает к д. Усть-Тары)
147	59:32:3250001:23816 (Российская Федерация, Пермский край, м.о. Пермский, примыкает к д. Усть-Тары)
148	59:32:3250001:23817 (Российская Федерация, Пермский край, м.о. Пермский, примыкает к д. Усть-Тары)
149	59:32:3250001:2382 (край Пермский, р-н Пермский, с/п Култаевское, д. Ежи)
150	59:32:3250001:2383 (край Пермский, р-н Пермский, с/п Култаевское, д. Ежи)
151	59:32:3250001:3268 (край Пермский, р-н Пермский, с/пос. Заболотское, д. Растягаево)
152	59:32:3250001:3541 (край Пермский, р-н Пермский, с/пос. Заболотское, д. Заболото)
153	59:32:3250001:3588 (край Пермский, р-н Пермский, с/п Заболотское, д. Заболото)





154	59:32:3250001:37 (край Пермский, р-н Пермский, с/пос. Нижнемуллинское, д. Денисята)
155	59:32:3250001:3738 (край Пермский, р-н Пермский, с/п Култаевское, д. Усть-Тары, ул. Чернушинская, 24)
156	59:32:3250001:3739 (край Пермский, р-н Пермский, с/п Култаевское, д. Усть-Тары, ул. Пересвета, 3)
157	59:32:3250001:3740 (край Пермский, р-н Пермский, с/п Култаевское, д. Усть-Тары, ул. Чернушинская, 19)
158	59:32:3250001:3750 (край Пермский, р-н Пермский, с/п Култаевское, д. Усть-Тары, ул. Чернушинская)
159	59:32:3250001:3751 (край Пермский, р-н Пермский, с/п Култаевское, д. Усть-Тары, ул. Пересвета)
160	59:32:3250001:3850 (край Пермский, р-н Пермский, с/п Заболотское, д. Заболото)
161	59:32:3250001:3870 (край Пермский, р-н Пермский, с/п Заболотское, д. Заболото)
162	59:32:3250001:3950 (Российская Федерация, Пермский край, м.р-н Пермский, с.п. Култаевское, кв-л Деревенский, ул Леготкиных, з/у 1/1)
163	59:32:3250001:4018 (край Пермский, р-н Пермский, с/п Заболотское, д. Растягаево)
164	59:32:3250001:4122 (край Пермский, р-н Пермский, с/п Заболотское, д. Заболото)
165	59:32:3250001:4189 (край Пермский, р-н Пермский, с/п Заболотское, д. Заболото)
166	59:32:3250001:4247 (край Пермский, р-н Пермский, с/пос. Нижнемуллинское, д. Ежи)
167	59:32:3250001:4337 (Пермский край, Пермский район, Култаевское с/п, д.Кулики)
168	59:32:3250001:44 (край Пермский, р-н Пермский, с/п Култаевское, д. Кулики)
169	59:32:3250001:444 (край Пермский, р-н Пермский, с/п Усть-Качкинское, п. Красный Восход)
170	59:32:3250001:4546 (край Пермский, р-н Пермский, с/пос. Заболотское, д. Заболото)
171	59:32:3250001:465 (край Пермский, р-н Пермский, с/п Усть-Качкинское, п. Красный Восход)
172	59:32:3250001:4950 (край Пермский, р-н Пермский, с/п Заболотское, д. Заболото)
173	59:32:3250001:4951 (край Пермский, р-н Пермский, с/п Заболотское, д. Заболото)
174	59:32:3250001:4952 (край Пермский, р-н Пермский, с/п Заболотское, д. Заболото)
175	59:32:3250001:4969 (край Пермский, р-н Пермский, с/п Заболотское, д. Заболото)
176	59:32:3250001:51 (край Пермский, р-н Пермский, с/пос. Нижнемуллинское, д. Кулики)
177	59:32:3250001:5382 (Российская Федерация, Пермский край, м.р-н Пермский, с.п. Култаевское, д. Усть-Тары, ул. Южная, з/у 16)
178	59:32:3250001:5388 (Российская Федерация, Пермский край, м.р-н Пермский, с.п. Култаевское, д. Усть-Тары, ул. Южная, з/у 11)
179	59:32:3250001:5393 (край Пермский, р-н Пермский, с/п Култаевское, д. Усть-Тары, ул. Пересвета, 1)
180	59:32:3250001:5394 (край Пермский, р-н Пермский, с/п Култаевское, д. Усть-Тары, ул. Пересвета)
181	59:32:3250001:5395 (край Пермский, р-н Пермский, с/п Култаевское, д. Усть-Тары, ул. Южная)
182	59:32:3250001:59 (край Пермский, р-н Пермский, с/пос. Нижнемуллинское, д. Кулики)
183	59:32:3250001:60 (край Пермский, р-н Пермский, с/п Култаевское, д. Кулики)
184	59:32:3250001:6440 (край Пермский, р-н Пермский, с/пос. Усть-Качкинское, с. Усть-Качка, пер. Таврический, 2)
185	59:32:3250001:83 (край Пермский, р-н Пермский, с/пос. Заболотское, д. Заболото)
186	59:32:3250001:9238 (Пермский край, Пермский район, Заболотское с/п, д. Заболото)



187	59:32:3250001:9239 (Пермский край, Пермский район, Заболотское с/п, д. Заболото)
188	59:32:3250001:9240 (Пермский край, Пермский район, Заболотское с/п, д. Заболото)
189	59:32:3250001:9241 (Пермский край, Пермский район, Заболотское с/п, д. Заболото)
190	59:32:3250001:9252 (Пермский край, Пермский район, Заболотское с/п, д. Заболото)
191	59:32:3250001:9253 (Пермский край, Пермский район, Заболотское с/п, д. Заболото)
192	59:32:3290001:10614 (Пермский край, Пермский район, электросетевой комплекс "Муллы")
193	59:32:3290001:10615 (Пермский край, Пермский район)
194	59:32:3290001:10618 (Пермский край, Пермский район)
195	59:32:3290001:10893 (Пермский край, Пермский район, электросетевой комплекс "Муллы")
196	59:32:3290001:1104 (Пермский край, Пермский р-н, Усть-Качкинское с/пос., п. Красный Восход, северо-восточнее на 0.47 км)
197	59:32:3290001:11043 (Пермский край, Пермский район, Усть-Качкинское сельское поселение, электросетевой комплекс "Муллы")
198	59:32:3290001:11044 (Пермский край, Пермский р-н, Усть-Качкинское сельское поселение, электросетевой комплекс "Муллы")
199	59:32:3290001:11049 (Пермский край, р-н Пермский, Усть-Качкинское сельское поселение, электросетевой комплекс "Муллы")
200	59:32:3290001:11077 (Пермский край, Пермский р-н, Усть-Качкинское сельское поселение, электросетевой комплекс "Муллы")
201	59:32:3290001:11087 (Пермский край, Пермский р-н, Усть-Качкинское сельское поселение, электросетевой комплекс "Муллы")
202	59:32:3290001:1118 (край Пермский, р-н Пермский, с/пос. Усть-Качкинское, п. Красный Восход)
203	59:32:3290001:12890 (Пермский край, Пермский район)
204	59:32:3290001:13133 (Пермский край, Пермский район, п. Красный Восход)
205	59:32:3290001:13134 (Пермский край, Пермский район, п. Красный Восход)
206	59:32:3290001:13137 (Пермский край, Пермский район, п. Красный Восход)
207	59:32:3290001:13279 (Российская Федерация, Пермский край, Пермский район, Усть-Качкинское с/п., в 0,35 км северо-восточнее п. Красный Восход)
208	59:32:3290001:13398 (Пермский край, Пермский р-н, Усть-Качкинское сельское поселение, п. Красный Восход)
209	59:32:3290001:13399 (Пермский край, Пермский р-н, Усть-Качкинское сельское поселение, п. Красный Восход)
210	59:32:3290001:13423 (Пермский край, Пермский р-н, Усть-Качкинское сельское поселение, п. Красный Восход)
211	59:32:3290001:14530 (Пермский край, р-н Пермский, в 0,4 км северо-восточнее п. Красный Восход)
212	59:32:3290001:14604 (Пермский край, р-н Пермский, с.п. Усть-Качкинское, п. Красный Восход)
213	59:32:3290001:14606 (Пермский край, р-н Пермский, с.п. Усть-Качкинское, п. Красный Восход)
214	59:32:3290001:15170 (Российская Федерация, Пермский край, Пермский р-н, п. Красный Восход)
215	59:32:3290001:15171 (Российская Федерация, Пермский край, Пермский р-н, п. Красный Восход)
216	59:32:3290001:15187 (Российская Федерация, Пермский край, Пермский р-н, п. Красный Восход)
217	59:32:3290001:15188 (Российская Федерация, Пермский край, Пермский р-н, п. Красный Восход)



218	59:32:3290001:15191 (Российская Федерация, Пермский край, Пермский р-н, п. Красный Восход)
219	59:32:3290001:15192 (Российская Федерация, Пермский край, Пермский р-н, п. Красный Восход)
220	59:32:3290001:15195 (Российская Федерация, Пермский край, Пермский р-н, п. Красный Восход)
221	59:32:3290001:15196 (Российская Федерация, Пермский край, Пермский р-н, п. Красный Восход)
222	59:32:3290001:15207 (Российская Федерация, Пермский край, Пермский р-н, п. Красный Восход)
223	59:32:3290001:15208 (Российская Федерация, Пермский край, Пермский р-н, п. Красный Восход)
224	59:32:3290001:15210 (Российская Федерация, Пермский край, Пермский р-н, п. Красный Восход)
225	59:32:3290001:17373 (Российская Федерация, Пермский край, Пермский муниципальный округ, п.Красный Восход)
226	59:32:3290001:17376 (Российская Федерация, Пермский край, Пермский муниципальный округ, п.Красный Восход)
227	59:32:3290001:17377 (Российская Федерация, Пермский край, Пермский муниципальный округ, п.Красный Восход)
228	59:32:3290001:17378 (Российская Федерация, Пермский край, Пермский муниципальный округ, п.Красный Восход)
229	59:32:3290001:17379 (Российская Федерация, Пермский край, Пермский муниципальный округ, п.Красный Восход)
230	59:32:3290001:17384 (Российская Федерация, Пермский край, Пермский муниципальный округ, п.Красный Восход)
231	59:32:3290001:17385 (Российская Федерация, Пермский край, Пермский муниципальный округ, п.Красный Восход)
232	59:32:3290001:17386 (Российская Федерация, Пермский край, Пермский муниципальный округ, п.Красный Восход)
233	59:32:3290001:17387 (Российская Федерация, Пермский край, Пермский муниципальный округ, п.Красный Восход)
234	59:32:3290001:278 (Пермский край, Пермский район, Усть-Качкинское с/пос., примыкает к северо-восточной границе пос. Красный Восход)
235	59:32:3290001:3417 (край Пермский, р-н Пермский, с/пос. Усть-Качкинское, п. Красный Восход)
236	59:32:3290001:3617 (край Пермский, р-н Пермский, с/пос. Усть-Качкинское, п. Красный Восход)
237	59:32:3290001:3629 (край Пермский, р-н Пермский, с/пос. Усть-Качкинское, п. Красный Восход)
238	59:32:3290001:3788 (край Пермский, р-н Пермский, с/пос. Усть-Качкинское, п. Красный Восход)
239	59:32:3290001:3796 (край Пермский, р-н Пермский, с/пос. Усть-Качкинское, п. Красный Восход)
240	59:32:3290001:4 (Пермский край, Пермский р-н, а/д "Пермь -Усть-Качка - Гамы")
241	59:32:3290001:5576 (Пермский край, Пермский район, Усть-Качкинское с/п, п. Красный Восход)
242	59:32:3290001:5581 (Пермский край, Пермский район, Усть-Качкинское с/п, п. Красный Восход)
243	59:32:3290001:5582 (Пермский край, Пермский район, Усть-Качкинское с/п, п. Красный Восход)



244	59:32:3290001:5590 (Пермский край, Пермский район, Усть-Качкинское с/п, п. Красный Восход)
245	59:32:3290001:5610 (Пермский край, Пермский район, Усть-Качкинское с/п, п. Красный Восход)
246	59:32:3290001:5611 (Пермский край, Пермский район, Усть-Качкинское с/п, п. Красный Восход)
247	59:32:3290001:6198 (Пермский край, Пермский район, Усть-Качкинское с/п, в 0,004 км восточнее п. Красный Восход)
248	59:32:3290001:6541 (Пермский край, Пермский район, Усть-Качкинское с/пос., в 0,35 км северо-восточнее п.Красный Восход)
249	59:32:3290001:669 (Пермский край, Пермский район, Усть-Качкинское с/п, п. Красный Восход)
250	59:32:3290001:8487 (Пермский край, Пермский район, Усть-Качкинское с/п., в 0,36 км северо-восточнее п. Красный Восход)
251	59:32:3290001:8488 (Пермский край, Пермский район, Усть-Качкинское с/п., в 0,40 км северо-восточнее п. Красный Восход)
252	59:32:3290001:9411 (Пермский край, Пермский район, Усть-Качкинское с/пос, восточнее п. Красный Восход)
253	59:32:0000000 (Российская Федерация, Пермский край, м.о. Пермский)
254	59:32:0570001 (Российская Федерация, Пермский край, м.о. Пермский)
255	59:32:1340001 (Российская Федерация, Пермский край, м.о. Пермский)
256	59:32:1350001 (Российская Федерация, Пермский край, м.о. Пермский)
257	59:32:1950001 (Российская Федерация, Пермский край, м.о. Пермский)
258	59:32:3250001 (Российская Федерация, Пермский край, м.о. Пермский)
259	59:32:3290001 (Российская Федерация, Пермский край, м.о. Пермский)



## ОПИСАНИЕ МЕСТОПОЛОЖЕНИЯ ГРАНИЦ

Зона публичного сервитута для эксплуатации объекта электросетевого хозяйства ВЛ-35кВ Муллы-Усть-Качка 1  
(наименование объекта, местоположение границ которого описано (далее - объект))

### Раздел 1

#### Сведения об объекте

Сведения об объекте		
№ п/п	Характеристики объекта	Описание характеристик
1	2	3
1	Местоположение объекта	Российская Федерация, Пермский край, Пермский муниципальный округ
2	Площадь объекта +/- величина погрешности определения площади (Р+/- Дельта Р)	617515 кв.м ± 158 кв.м
3	Иные характеристики объекта	Публичный сервитут устанавливается в целях эксплуатации объекта электросетевого хозяйства ВЛ-35кВ Муллы-Усть-Качка 1 (согласно п.1 ст. 39.37 «Земельного кодекса Российской Федерации» от 25.10.2001 г. №136-ФЗ (далее – ЗК РФ); согласно ч. 4 ст. 3.6 Федерального закона от 25.10.2001 года № 137-ФЗ «О введении в действие Земельного кодекса Российской Федерации» плата за публичный сервитут не устанавливается. Срок установления публичного сервитута - сорок девять лет (согласно п.1 ст. 39.45 ЗК РФ).



## Раздел 2

Сведения о местоположении границ объекта					
1. Система координат <u>МСК-59, зона 2</u>					
2. Сведения о характерных точках границ объекта					
Обозначение характерных точек границ	Координаты, м		Метод определения координат характерной точки	Средняя квадратическая погрешность положения характерной точки ( $M_t$ ), м	Описание обозначения точки на местности (при наличии)
	X	Y			
1	2	3	4	5	6
1	517499.84	2198842.97	Метод спутниковых геодезических измерений (определений)	0.10	–
2	517535.23	2198849.62	Метод спутниковых геодезических измерений (определений)	0.10	–
3	517433.76	2199441.35	Метод спутниковых геодезических измерений (определений)	0.10	–
4	517360.07	2199876.27	Метод спутниковых геодезических измерений (определений)	0.10	–
5	517074.91	2200350.21	Метод спутниковых геодезических измерений (определений)	0.10	–
6	516694.46	2200976.77	Метод спутниковых геодезических измерений (определений)	0.10	–
7	516598.01	2201133.86	Метод спутниковых геодезических измерений (определений)	0.10	–
8	516500.86	2201296.82	Метод спутниковых геодезических измерений (определений)	0.10	–
9	516029.66	2202070.10	Метод спутниковых геодезических измерений (определений)	0.10	–
10	515843.34	2202376.34	Метод спутниковых геодезических измерений (определений)	0.10	–
11	515657.83	2202678.05	Метод спутниковых геодезических измерений (определений)	0.10	–
12	514622.66	2203054.22	Метод спутниковых геодезических измерений (определений)	0.10	–
13	514271.68	2203181.48	Метод спутниковых геодезических измерений (определений)	0.10	–



14	513363.88	2203155.38	Метод спутниковых геодезических измерений (определений)	0.10	–
15	512998.44	2203143.33	Метод спутниковых геодезических измерений (определений)	0.10	–
16	512638.65	2203133.87	Метод спутниковых геодезических измерений (определений)	0.10	–
17	512278.72	2203122.17	Метод спутниковых геодезических измерений (определений)	0.10	–
18	511823.86	2203354.82	Метод спутниковых геодезических измерений (определений)	0.10	–
19	511527.28	2203508.98	Метод спутниковых геодезических измерений (определений)	0.10	–
20	511348.55	2203598.80	Метод спутниковых геодезических измерений (определений)	0.10	–
21	511194.81	2203679.27	Метод спутниковых геодезических измерений (определений)	0.10	–
22	510747.50	2203907.03	Метод спутниковых геодезических измерений (определений)	0.10	–
23	510636.76	2203950.47	Метод спутниковых геодезических измерений (определений)	0.10	–
24	510485.28	2204013.37	Метод спутниковых геодезических измерений (определений)	0.10	–
25	510179.59	2204146.47	Метод спутниковых геодезических измерений (определений)	0.10	–
26	509708.34	2204345.62	Метод спутниковых геодезических измерений (определений)	0.10	–
27	509544.66	2204777.47	Метод спутниковых геодезических измерений (определений)	0.10	–
28	509497.13	2204914.46	Метод спутниковых геодезических измерений (определений)	0.10	–
29	509256.37	2205561.77	Метод спутниковых геодезических измерений (определений)	0.10	–
30	509211.45	2205685.94	Метод спутниковых геодезических измерений (определений)	0.10	–
31	509379.08	2206491.42	Метод спутниковых	0.10	–



			геодезических измерений (определений)		
32	509493.22	2207057.94	Метод спутниковых геодезических измерений (определений)	0.10	–
33	509535.37	2207250.09	Метод спутниковых геодезических измерений (определений)	0.10	–
34	509562.52	2207386.45	Метод спутниковых геодезических измерений (определений)	0.10	–
35	509593.63	2207529.71	Метод спутниковых геодезических измерений (определений)	0.10	–
36	509636.94	2207748.45	Метод спутниковых геодезических измерений (определений)	0.10	–
37	509635.77	2208046.33	Метод спутниковых геодезических измерений (определений)	0.10	–
38	509637.50	2208517.02	Метод спутниковых геодезических измерений (определений)	0.10	–
39	509456.36	2208505.41	Метод спутниковых геодезических измерений (определений)	0.10	–
40	508825.18	2209076.86	Метод спутниковых геодезических измерений (определений)	0.10	–
41	508776.38	2209122.88	Метод спутниковых геодезических измерений (определений)	0.10	–
42	508664.16	2209221.48	Метод спутниковых геодезических измерений (определений)	0.10	–
43	508546.54	2209327.68	Метод спутниковых геодезических измерений (определений)	0.10	–
44	508469.45	2209395.23	Метод спутниковых геодезических измерений (определений)	0.10	–
45	508058.98	2209764.41	Метод спутниковых геодезических измерений (определений)	0.10	–
46	507957.33	2209822.71	Метод спутниковых геодезических измерений (определений)	0.10	–
47	507938.79	2209843.09	Метод спутниковых геодезических измерений (определений)	0.10	–
48	507930.50	2209859.93	Метод спутниковых геодезических измерений (определений)	0.10	–





			измерений (определений)		
49	507905.50	2209848.07	Метод спутниковых геодезических измерений (определений)	0.10	–
50	507897.98	2209844.50	Метод спутниковых геодезических измерений (определений)	0.10	–
51	507908.74	2209822.63	Метод спутниковых геодезических измерений (определений)	0.10	–
52	507934.51	2209794.30	Метод спутниковых геодезических измерений (определений)	0.10	–
53	508037.72	2209735.10	Метод спутниковых геодезических измерений (определений)	0.10	–
54	508445.54	2209368.33	Метод спутниковых геодезических измерений (определений)	0.10	–
55	508522.61	2209300.78	Метод спутниковых геодезических измерений (определений)	0.10	–
56	508640.22	2209194.61	Метод спутниковых геодезических измерений (определений)	0.10	–
57	508752.14	2209096.25	Метод спутниковых геодезических измерений (определений)	0.10	–
58	508800.83	2209050.34	Метод спутниковых геодезических измерений (определений)	0.10	–
59	509443.49	2208468.51	Метод спутниковых геодезических измерений (определений)	0.10	–
60	509601.52	2208478.64	Метод спутниковых геодезических измерений (определений)	0.10	–
61	509599.77	2208046.35	Метод спутниковых геодезических измерений (определений)	0.10	–
62	509600.94	2207752.14	Метод спутниковых геодезических измерений (определений)	0.10	–
63	509558.36	2207536.93	Метод спутниковых геодезических измерений (определений)	0.10	–
64	509527.27	2207393.79	Метод спутниковых геодезических измерений (определений)	0.10	–
65	509500.13	2207257.46	Метод спутниковых геодезических измерений	0.10	–



			(определений)		
66	509457.99	2207065.36	Метод спутниковых геодезических измерений (определений)	0.10	–
67	509343.82	2206498.69	Метод спутниковых геодезических измерений (определений)	0.10	–
68	509174.13	2205683.27	Метод спутниковых геодезических измерений (определений)	0.10	–
69	509222.55	2205549.44	Метод спутниковых геодезических измерений (определений)	0.10	–
70	509463.24	2204902.32	Метод спутниковых геодезических измерений (определений)	0.10	–
71	509510.81	2204765.20	Метод спутниковых геодезических измерений (определений)	0.10	–
72	509680.19	2204318.43	Метод спутниковых геодезических измерений (определений)	0.10	–
73	510165.48	2204113.35	Метод спутниковых геодезических измерений (определений)	0.10	–
74	510471.11	2203980.27	Метод спутниковых геодезических измерений (определений)	0.10	–
75	510623.28	2203917.09	Метод спутниковых геодезических измерений (определений)	0.10	–
76	510732.72	2203874.15	Метод спутниковых геодезических измерений (определений)	0.10	–
77	511178.38	2203647.24	Метод спутниковых геодезических измерений (определений)	0.10	–
78	511332.12	2203566.77	Метод спутниковых геодезических измерений (определений)	0.10	–
79	511510.91	2203476.90	Метод спутниковых геодезических измерений (определений)	0.10	–
80	511807.37	2203322.82	Метод спутниковых геодезических измерений (определений)	0.10	–
81	512270.61	2203085.90	Метод спутниковых геодезических измерений (определений)	0.10	–
82	512639.78	2203097.88	Метод спутниковых геодезических измерений (определений)	0.10	–



83	512999.46	2203107.34	Метод спутниковых геодезических измерений (определений)	0.10	–
84	513365.00	2203119.40	Метод спутниковых геодезических измерений (определений)	0.10	–
85	514265.95	2203145.30	Метод спутниковых геодезических измерений (определений)	0.10	–
86	514610.36	2203020.39	Метод спутниковых геодезических измерений (определений)	0.10	–
87	515633.65	2202648.56	Метод спутниковых геодезических измерений (определений)	0.10	–
88	515812.62	2202357.57	Метод спутниковых геодезических измерений (определений)	0.10	–
89	515998.94	2202051.35	Метод спутниковых геодезических измерений (определений)	0.10	–
90	516470.05	2201278.21	Метод спутниковых геодезических измерений (определений)	0.10	–
91	516567.21	2201115.22	Метод спутниковых геодезических измерений (определений)	0.10	–
92	516663.73	2200958.02	Метод спутниковых геодезических измерений (определений)	0.10	–
93	517044.12	2200331.55	Метод спутниковых геодезических измерений (определений)	0.10	–
94	517325.68	2199863.60	Метод спутниковых геодезических измерений (определений)	0.10	–
95	517398.28	2199435.25	Метод спутниковых геодезических измерений (определений)	0.10	–
1	517499.84	2198842.97	Метод спутниковых геодезических измерений (определений)	0.10	–

3. Сведения о характерных точках части (частей) границы объекта

Обозначение характерных точек части границы	Координаты, м		Метод определения координат характерной точки	Средняя квадратическая погрешность положения характерной точки ( $M_t$ ), м	Описание обозначения точки на местности (при наличии)
	X	Y			
1	2	3	4	5	6
–	–	–	–	–	–





157 " / / "3



7: 34-3: 72233

"3<4222

"4" "46





157 " / / "3

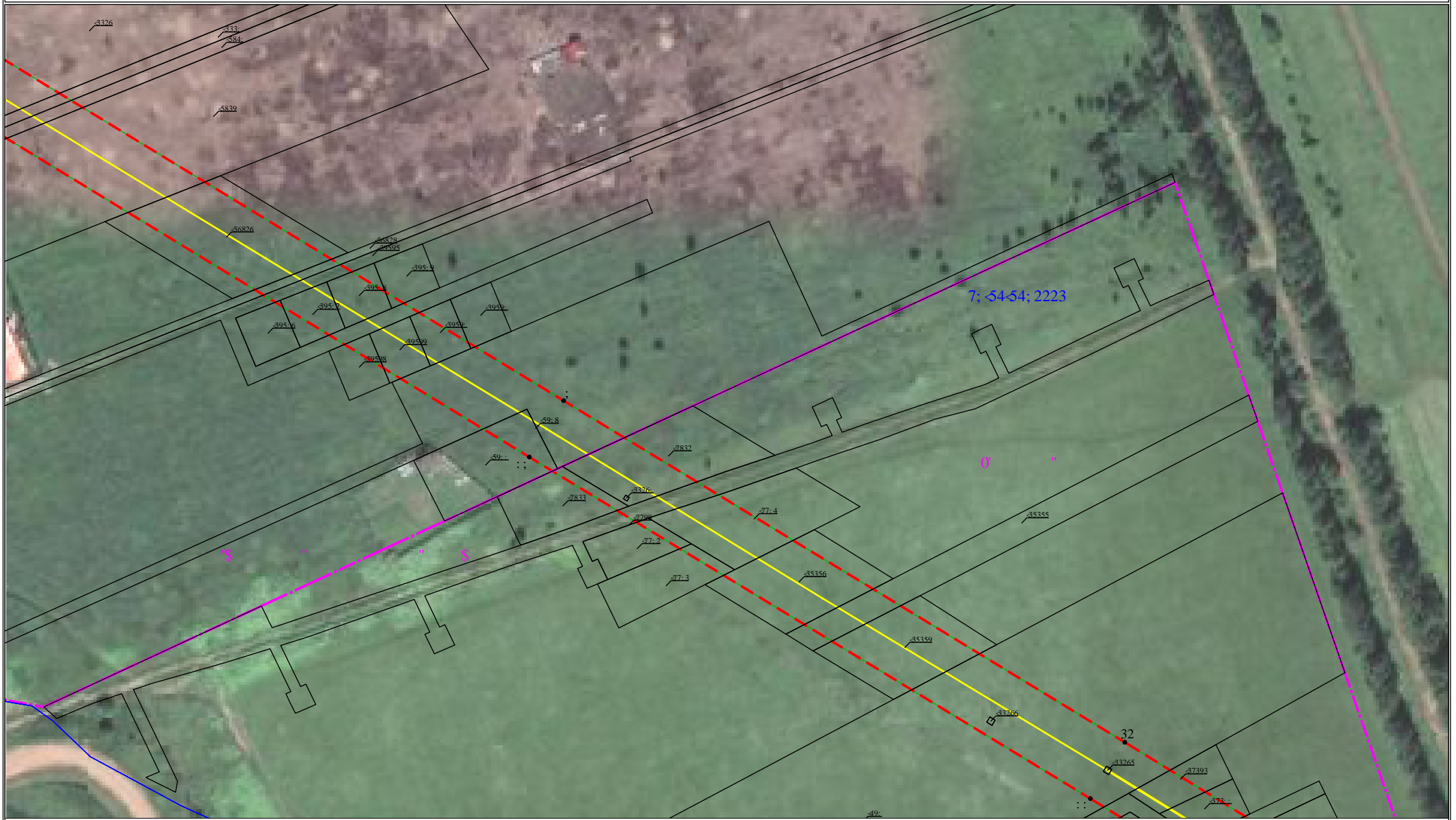


"3<4222

"7" "46



157 " / / "3



"3<4222

"8" "46

" " " "  
" " " "  
157 " / / "3



"3<4222

"9" "46

" " " "  
" " " "  
/57 " / / "3



"3<4222

" : " "46

" " " "  
" " "  
157 " / / "3



7; 64-54; 2223

"3<4222

" ; " 46

" " " "  
" " " "  
/57 " / / "3



7: 54-54: 2223

7: 54-5472223

6

"3<4222

"32" "46

" " " "  
" " " "  
/57 " / / "3



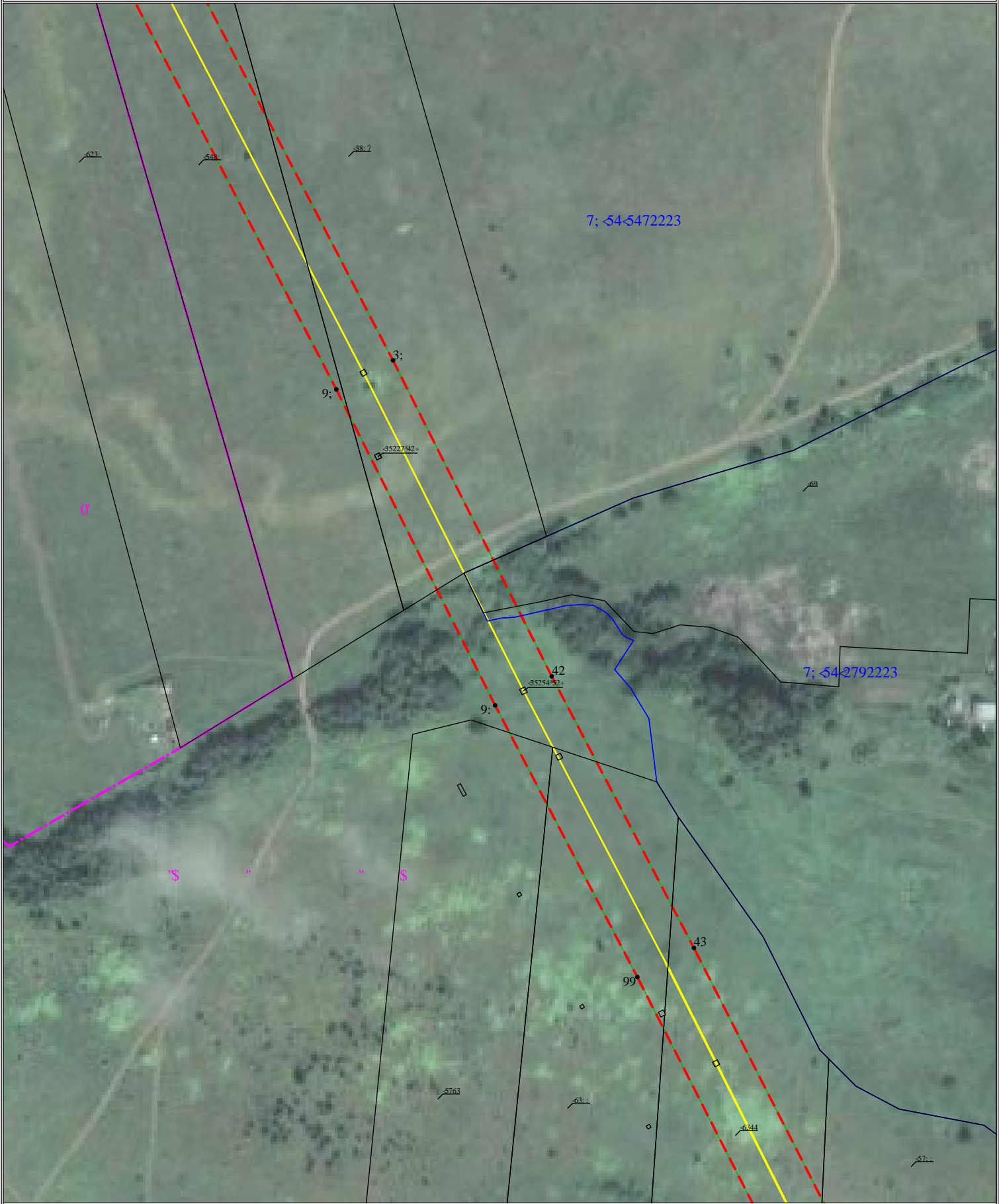
"3<4222

"33" "46

" " " "  
" " " "  
157 " / / "3



" " " "  
" " " "  
157 " / / "3



"3<4222

"35" "46





" " " "  
" " " "  
157 " / / "3



"3<4222

"37" "46



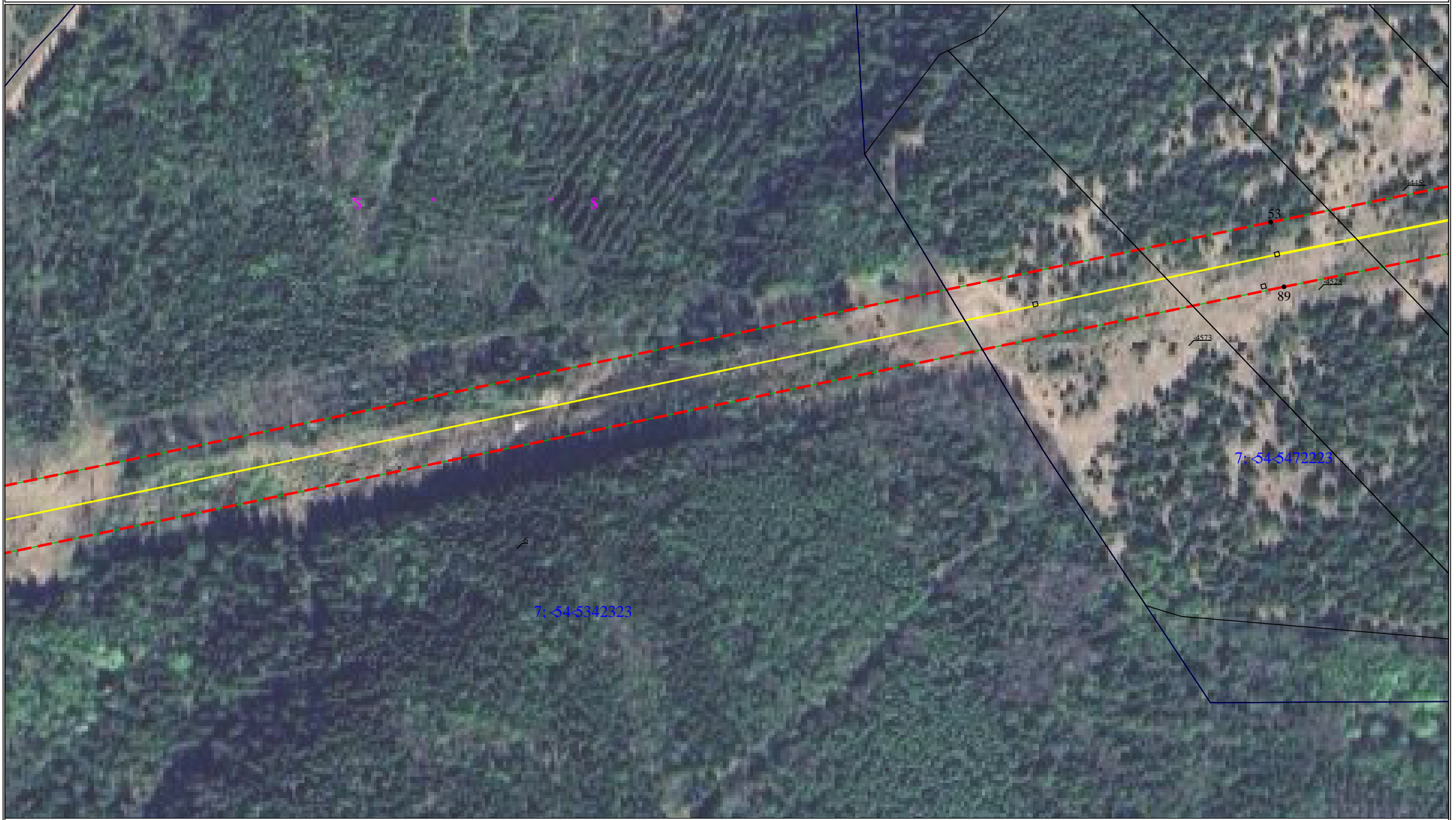
157 " / / "3



"3<4222

"39" "46

" " " "  
" " "  
/57 " / / "3



"3<4222

"3:" "46



" " " "  
" " " "  
/57 " / / "3



"3<4222

"42" "46





" " " "  
" " "  
157 " / / "3

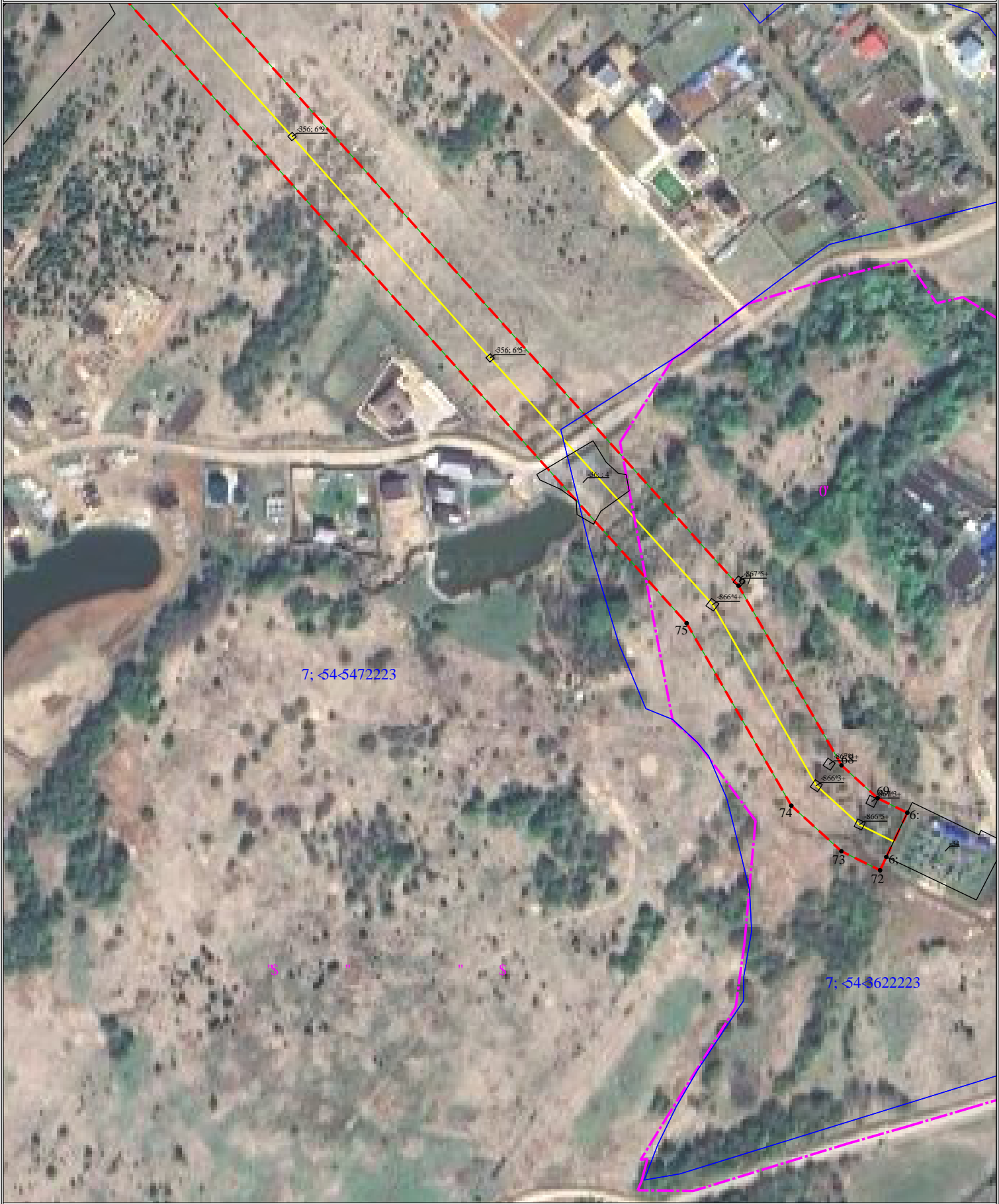


"3<4222

"44" "46



" " " "  
" " " "  
157 " / / "3



"3<4222

"46" "46